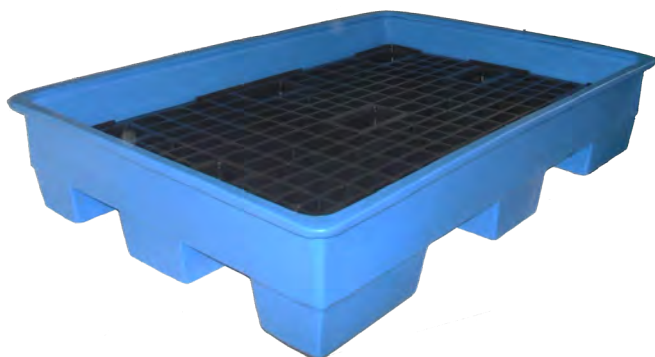


» VASCHE DI RACCOLTA

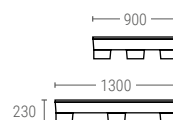


5002100

VASCA DI RACCOLTA

Dimensioni est.	L.1300, A.900, h.230 mm
Peso	11 kg
Capacità	150 Litri
Color	
Materiale	LLDPE

Dimensioni Interne (mm)



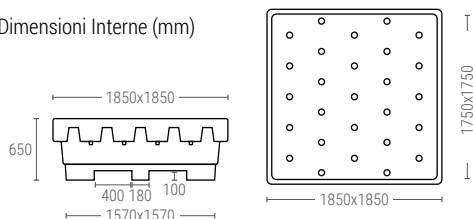
5102100

VASCA DI RACCOLTA

Dimensioni est.	L.1850, A.1750, h.650 mm
Peso	72 kg
Capacità	1000 Litri
Color	
Materiale	LLDPE



Dimensioni Interne (mm)



- La vasca di raccolta è realizzata in **polietilene rotazionale**.
- Altamente **resistente** alla corrosione e alle condizioni gravose.
- Appositamente progettata per lo stoccaggio di **liquidi corrosivi**.
- Fornisce **protezione** contro potenziali fuoriuscite su pavimenti, persone e strutture, in conformità con la legislazione attuale.

- **Supporta tutti i tipi di imballaggi** in plastica, metallo, contenitori GRG fino a 1000 L, fusti...
- **Impilabile** con altre vasche di raccolta, consentendo una riduzione dello spazio di stoccaggio e trasporto.
- Il vassoio di raccolta rigido **supporta contenitori GRG metallici**.