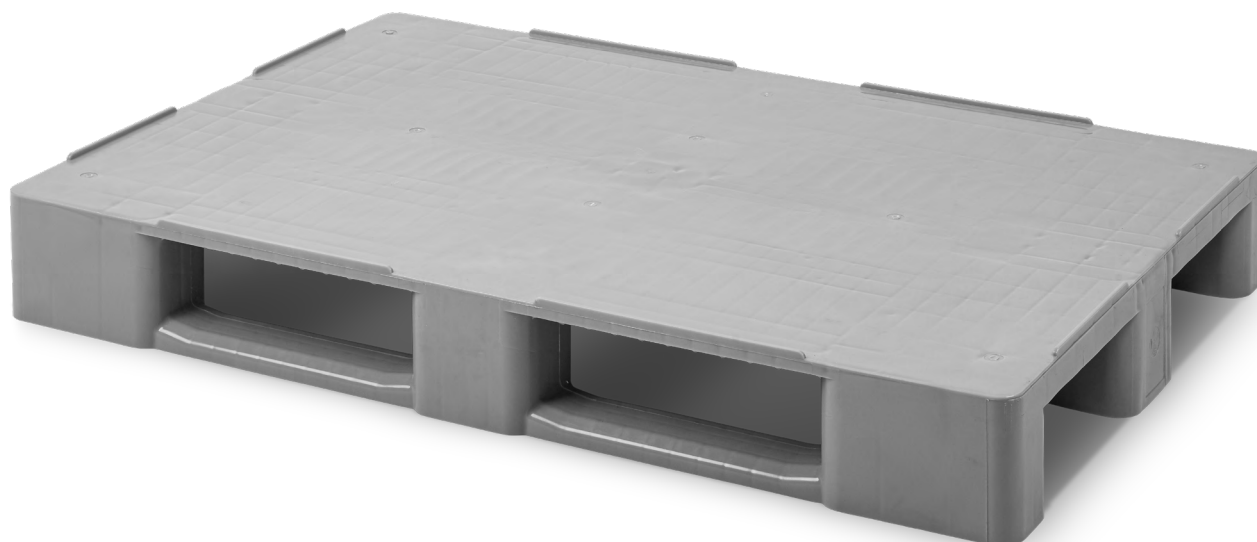


» PALLET CHIUSO C1C



C1C

PALLET C1C

Superficie di appoggio	3 traverse longitudinali
Dimensioni Est.	L.1200, A.800, h.145 mm
Peso	12,600 kg.
Colore	●
Materiale	HDPE
Carico dinamico	fino a 1000 kg
Carico statico	fino a 4000 kg

C1C-3R

PALLET C1C CON 3 RINFORZI IN METALLO

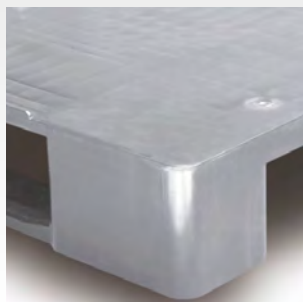
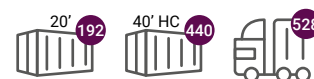
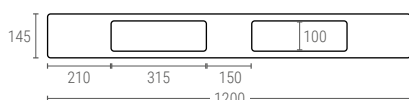
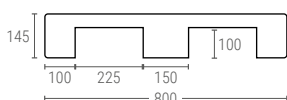
Peso	14,700 kg
Carico dinamico	fino a 1250 kg
Carico statico	ifno a 5000 kg
Carico su rack	fino a 1000 kg

C1C-4R

PALLET C1C CON 4 RINFORZI IN METALLO

Peso	15,400 kg
Carico dinamico	fino a 1500 kg
Carico statico	fino a 5000 kg
Carico su rack	fino a 1250 kg

Dimensioni Interne (mm)



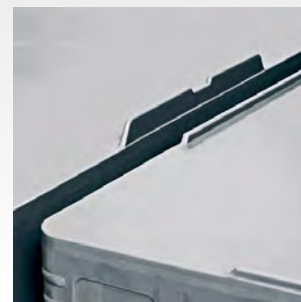
➤ Angoli arrotondati per facilitarne la pulizia e la logistica/movimentazione.



➤ Può essere fornito con bordi esterni.



➤ Design monoblocco per una maggiore resistenza.



➤ Cornici esterne da 7 a 22 mm, disponibili su richiesta, per garantire applicazioni di movimentazione sicure.