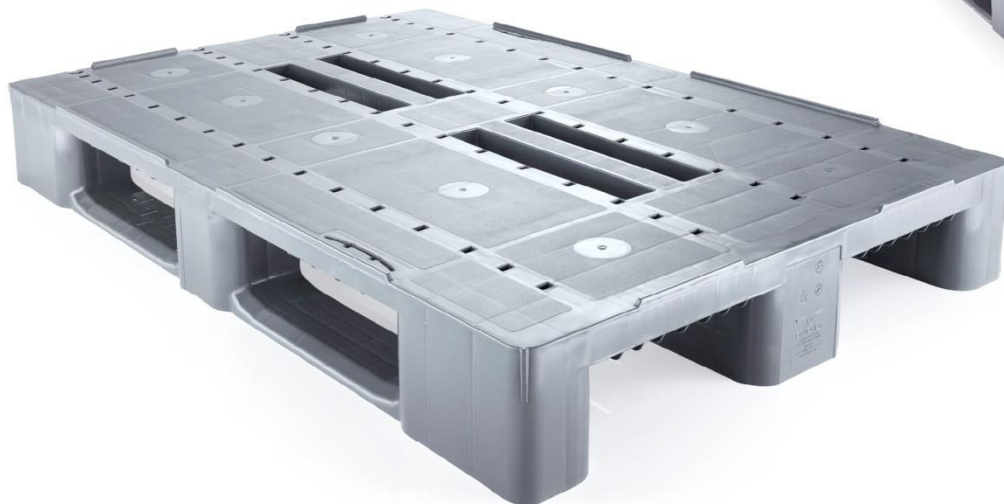


## PALET 1200x800 CON 3 TRAVESAÑOS CERRADOS CON 4 REFUERZOS

Rev. 16-7-19

Ref. **CS1C-4R**



**CONGOST** presenta un palet con superficie casi completamente cerrada, siendo ideal para embalaje de sacos y cartones. Los travesaños tienen una inclinación que facilita su manejo con transpaleta o carretilla. Los travesaños cerrados facilitan su deslizamiento en sistemas automáticos y son más fáciles de limpiar.

### COMPOSICIÓN:

Material:	<b>HDPE</b>
Calidad:	<b>Regranulado</b>

### PESO Y VOLUMEN:

Peso:	<b>17,850 kg</b>
Capacidad:	--

### DIMENSIONES EXTERIORES (mm) (+/- 1%):

Largo:	<b>1200</b>
Ancho:	<b>800</b>
Altura:	<b>150</b>

### DIMENSIONES ACOTADAS (mm) (+/- 1%):

Lado largo:	
Distancia entre patas:	<b>315</b>
Ancho patas extremo:	<b>210</b>
Ancho pata centro:	<b>150</b>
Lado corto:	
Distancia entre patas:	<b>225</b>
Ancho patas extremo:	<b>100</b>
Ancho pata centro:	<b>150</b>

### ENCAJADO Y APILADO:

Encajable:	<b>No</b>
Zona encajada:	--
Zona no encajada:	--
Apilable:	--
Altura en apilado:	--

### OTRAS CARACTERÍSTICAS:

Superficie:	<b>Ranurado</b>
Dimensiones perforaciones:	
Espesor paredes:	
Superficie de apoyo:	<b>3 travesaños longitudinales cerrados</b>
Reborde:	<b>7 mm</b>
Refuerzos:	<b>4 refuerzos metálicos interiores</b>
Resistencia a la temperatura:	<b>de -30°C a +40°C</b>
Colores:	<b>Gris basalto</b>
Unidades/palet:	
Marcaje por termo-impresión:	<b>Opcional</b>
RFID:	<b>Opcional</b>

### RESISTENCIA DE CARGA:

dinámica:	<b>hasta 1500 kg</b>
estática:	<b>hasta 5000 kg</b>
sobre rack:	<b>hasta 1400 kg</b>

