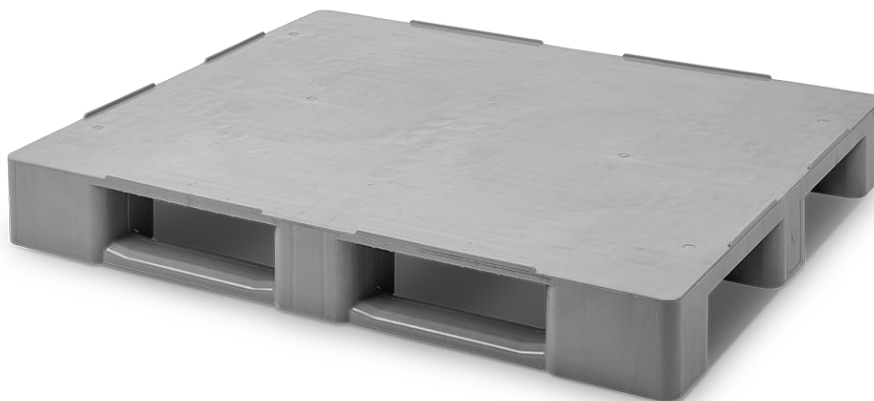
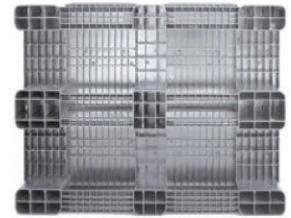


PALETTE MIT GESCHLOSSENER OBERFLÄCHE, 3 KUFEN UND 3 STAHLROHR-VERSTÄRKUNG

Rev. 1-12-20

Art.-Nr. **C3C 3R**



CONGOST präsentiert seine Monoblock-Palette, die für mehr Festigkeit sorgt und den aktuellen hygienischen Anforderungen entspricht. Seine Struktur ermöglicht eine einfache Reinigung. Die Querträger haben eine Neigung, die die Bedienung mit einem Palettenwagen oder Gabelstapler erleichtert. Flansche verbessern die Lastsicherheit und Verstärkungen erhöhen den Lastwiderstand. Es verfügt über rutschfeste Stopfen,-Unterstütze, um die Laststabilität zu gewährleisten (optional).

ZUSAMMENSETZUNG:

Material: HDPE
Qualität: Lebensmittel

GEWICHT UND VOLUMEN:

Gewicht: 16,600 kg
Volumen: --

AUßENMAßE (mm) (+/- 1%):

Länge: 1200
Breite: 1000
Höhe: 145

BEMÄßTE DIMENSIONEN (mm) (+/- 1%):

Lange Seite:

Abstand zwischen den Beinen: 315
Breite Beine an den Enden: 210
Breite Beine in der Mitte: 150

Kurze Seite:

Abstand zwischen den Beinen: 280
Breite Beine an den Enden: 145
Breite Beine in der Mitte: 150

STAPEL- UND NESTBAR:

Nestbar: Nein
Nestbarer Bereich: --
Nicht nestbarer Bereich: --
Stapelbar: Ja
Stapelhöhe:

ANDERE FUNKTIONEN:

Oberfläche: Glatt
Slot Abmessungen: --
Wandstärke:
Bodenaufgabe: 3 Kufen
Rutsicherungsrand: 7 mm
Verstärkungen: 3, Stahlrohr-Verstärkung
Temperaturbeständigkeit: von -20°C bis +60°C
Farben: grau
Einheiten/Palette (1200x1000): 15
Thermodruckmakierung: Optional
RFID: Nein

TRAGLASTEN:

Dynamisch: bis 1250 kg
Statisch: bis 5000 kg
Hochregal: bis 1000 kg

