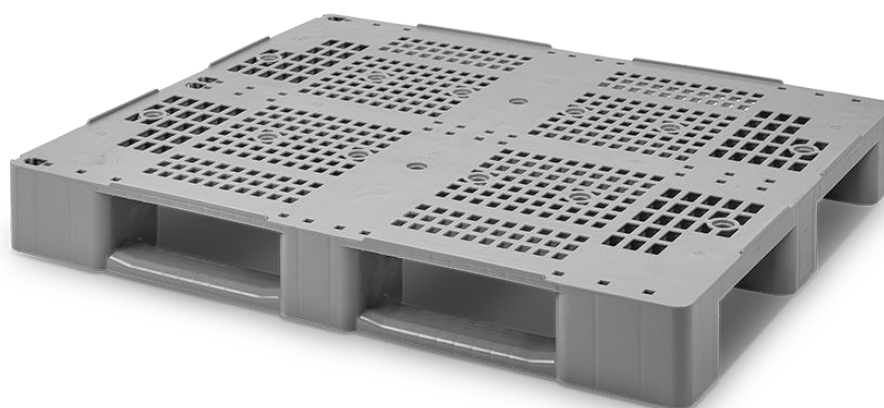


## PALETTE MIT DURCHBROCHENER OBERFLÄCHE UND 3 KUFEN

Rev. 1-12-20

Art.-Nr. **C3**



**CONGOST** präsentiert eine kompakte Palette, die den aktuellen sanitären Anforderungen gerecht wird. Seine Struktur ermöglicht eine einfache Reinigung. Die Querträger haben eine Neigung, die die Bedienung mit einem Palettenwagen oder Gabelstapler erleichtert. Flansche verbessern die Ladungssicherheit. Es verfügt über rutschfeste Stopfen,-Unterkünfte, um die Laststabilität zu gewährleisten (optional).

### ZUSAMMENSETZUNG:

Material: **HDPE**  
Qualität: **Lebensmittel**

### GEWICHT UND VOLUMEN:

Gewicht: **13,000 kg**  
Volumen: **--**

### AUßENMAßE (mm) (+/- 1%):

Länge: **1200**  
Breite: **1000**  
Höhe: **145**

### BEMAßTE DIMENSIONEN (mm) (+/- 1%):

Lange Seite:  
Abstand zwischen den Beinen: **315**  
Breite Beine an den Enden: **210**  
Breite Beine in der Mitte: **150**  
Kurze Seite:  
Abstand zwischen den Beinen: **280**  
Breite Beine an den Enden: **145**  
Breite Beine in der Mitte: **150**

### STAPEL- UND NESTBAR:

Nestbar: **Nein**  
Nestbarer Bereich: **--**  
Nicht nestbarer Bereich: **--**  
Stapelbar: **Ja**  
Stapelhöhe: **--**

### ANDERE FUNKTIONEN:

Oberfläche: **durchbrochen**  
Perforierte Dimensionen:  
Wandstärke:  
Bodenauflage: **3 Kufen**  
Rutschsicherungsrand: **7 mm**  
Verstärkungen: **Nein**  
Temperaturbeständigkeit: **von -20°C bis +60°C**  
Farben: **grau**  
Einheiten/Palette (1200x1000): **15**  
Thermodruckmakierung: **Optional**  
RFID: **Nein**

### TRAGLASTEN:

Dynamisch: **bis 1000 kg**  
Statisch: **bis 5000 kg**  
Hochregal: **bis 500 kg**

