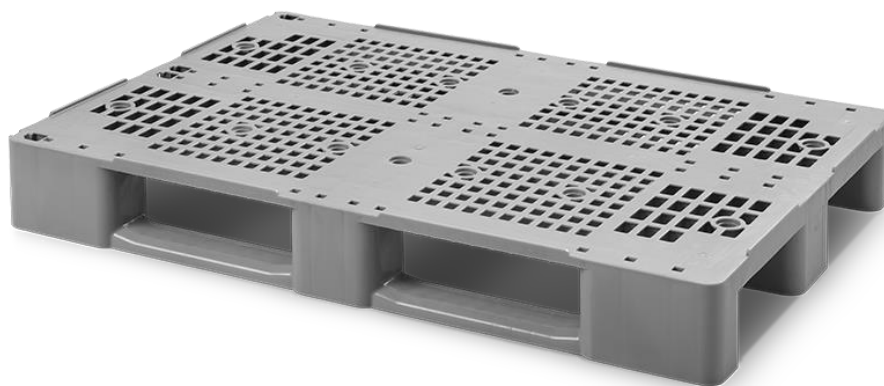
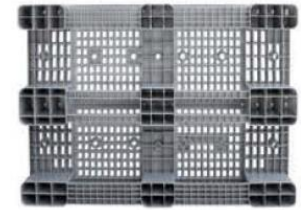


PALETTE MIT DURCHBROCHENER OBERFLÄCHE, 3 KUFEN UND 4 STAHLROHR-VERSTÄRKUNG

Rev. 1-12-20

Art.-Nr. **C1-4R**



CONGOST präsentiert eine kompakte Palette, die den aktuellen sanitären Anforderungen gerecht wird. Seine Struktur ermöglicht eine einfache Reinigung. Die Querträger haben eine Neigung, die die Bedienung mit einem Palettenwagen oder Gabelstapler erleichtert. Flansche verbessern die Lastsicherheit und Verstärkungen erhöhen den Lastwiderstand. Es verfügt über rutschfeste Stopfen,-Unterkünfte, um die Laststabilität zu gewährleisten (optional).

ZUSAMMENSETZUNG:

Material: HDPE
Qualität: Lebensmittel

GEWICHT UND VOLUMEN:

Gewicht: 14,200 kg
Volumen: --

AUßENMAßE (mm) (+/- 1%):

Länge: 1200
Breite: 800
Höhe: 145

BEMAßTE DIMENSIONEN (mm) (+/- 1%):

Lange Seite:

Abstand zwischen den Beinen: 315
Breite Beine an den Enden: 210
Breite Beine in der Mitte: 150

Kurze Seite:

Abstand zwischen den Beinen: 225
Breite Beine an den Enden: 100
Breite Beine in der Mitte: 150

STAPEL- UND NESTBAR:

Nestbar: Nein
Nestbarer Bereich: --
Nicht nestbarer Bereich: --
Stapelbar: Ja
Stapelhöhe:

ANDERE FUNKTIONEN:

Oberfläche: Perforiert
Bohrmasse:
Wändestärke:
Bodenaufgabe: 3 Kufen
Rutsicherungsrand: 7 mm
Verstärkungen: 4 Stahlrohr-Verstärkung
Temperaturbeständigkeit: von -20°C bis +60°C
Farben: grau
Einheiten/Palette (1200x800): 15
Thermodruckmakierung: Optional
RFID: Nein

TRAGLASTEN:

Dynamisch: bis 1500 kg
Statisch: bis 5000 kg
Hochregal: bis 1250 kg

