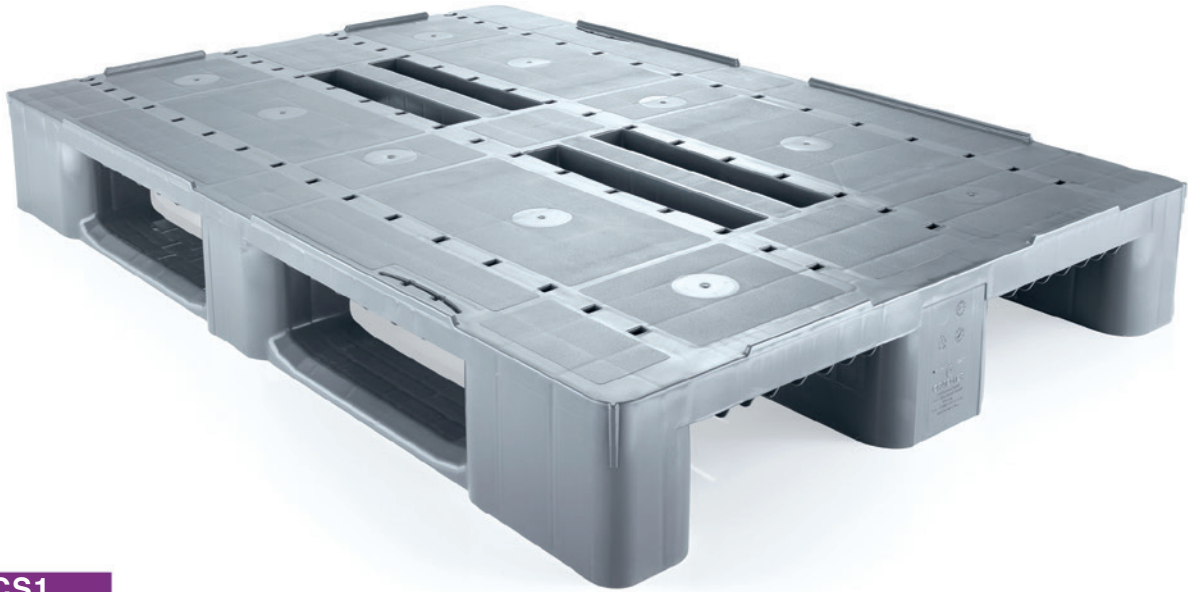
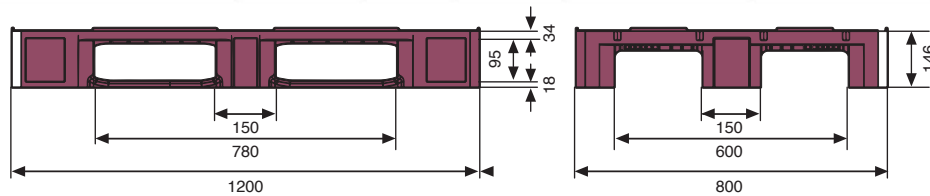


# PALET CS1



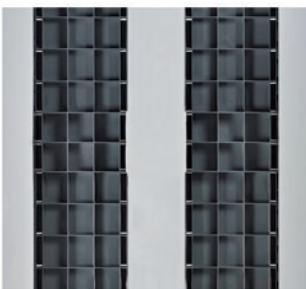
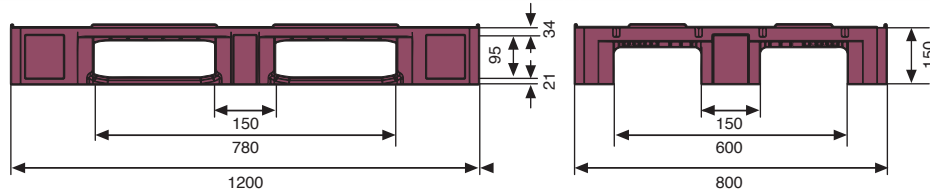
## CS1

SUPERFICIE DE APOYO	DIMENSIONES	PESO	COLOR	MATERIAL	CARGA DINÁMICA	CARGA ESTÁTICA	CARGA SOBRE RACK
3 travesaños longitudinales	L.1200, A.1000, h.146 mm.	12,500 kgs.	Gris	HDPE	1000 kgs.	5000 kgs.	400 kgs.



## CS1C

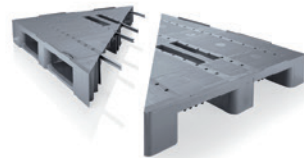
SUPERFICIE DE APOYO	DIMENSIONES	PESO	COLOR	MATERIAL	CARGA DINÁMICA	CARGA ESTÁTICA	CARGA SOBRE RACK
3 travesaños long. cerrados	L.1200, A.1000, h.150 mm.	14,500 kgs.	Gris	HDPE	1000 kgs.	5000 kgs.	800 kgs.



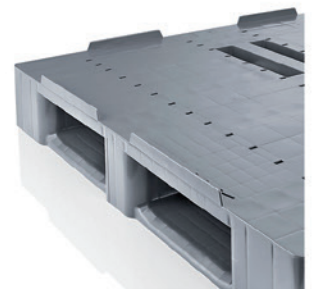
Opción con Travesaños cerrados en todas sus versiones para un fácil deslizamiento en sistemas automáticos y una óptima limpieza.



Alojamiento específico para la colocación opcional de RFID Transponder.



Posibilidad de insertar 3 ó 4 refuerzos metálicos para resistir en rack hasta 1.400 kgs.



Rebordes perimetrales standard de 7mm., que pueden ser de 22 mm. bajo demanda, para una mayor seguridad de la carga.

## CS1-3R PALET CS1 CON TRES REFUERZOS METÁLICOS INTERNOS

PESO	CARGA DINÁMICA	CARGA ESTÁTICA	CARGA SOBRE RACK
15,000 kgs.	1250 kgs.	5000 kgs.	1000 kgs.

## CS1-4R PALET CS1 CON CUATRO REFUERZOS METÁLICOS INTERNOS

PESO	CARGA DINÁMICA	CARGA ESTÁTICA	CARGA SOBRE RACK
18,000 kgs.	1500 kgs.	5000 kgs.	1250 kgs.

## CS1C-3R PALET CS1C CON TRES REFUERZOS METÁLICOS INTERNOS

PESO	CARGA DINÁMICA	CARGA ESTÁTICA	CARGA SOBRE RACK
17,000 kgs.	1250 kgs.	5000 kgs.	1250 kgs.

## CS1C-4R PALET CS1C CON CUATRO REFUERZOS METÁLICOS INTERNOS

PESO	CARGA DINÁMICA	CARGA ESTÁTICA	CARGA SOBRE RACK
16,000 kgs.	1500 kgs.	5000 kgs.	1400 kgs.